

Gesundheitsbahnhof Crimmitschau

In der Innenstadt von Crimmitschau wird der ehemalige Bahnhof saniert und als Gesundheitszentrum mit integriertem Medizinischen Versorgungszentrum umgenutzt.

Das Gebäude besticht besonders durch seinen repräsentativen Baustil und seine gute verkehrliche Anbindung.



Mit der Umnutzung zu einem neuen Gesundheitszentrum, wird ein zentraler Anlaufpunkt für die Umgebung entstehen.

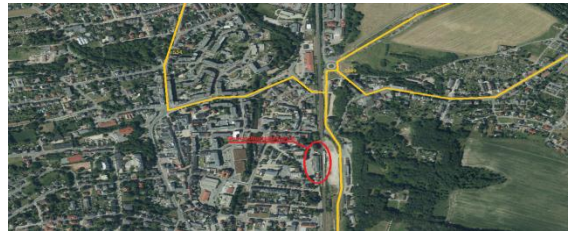
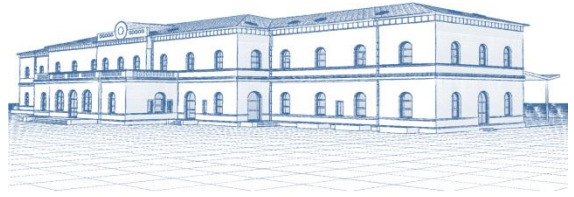
Das barrierefrei erschlossene Objekt bietet Platz für großzügige Arztpraxen mit 100 m² bis 200 m² Fläche.

Um das Angebot für Patienten und Gäste abzurunden sind weitere Flächen für ergänzende gesundheitsnahe Angebote und Dienstleistungen vorgesehen.

Alle Mietflächen und Grundrisse können an die Wünsche der Mieter angepasst werden.

Das Gebäude ist von der S 289 gut mit dem PKW erreichbar. Parkmöglichkeiten befinden sich in ausreichender Zahl direkt am Objekt und in unmittelbarer Umgebung.

Durch eine überregionale Bahnanbindung und die Busanbindung an den öffentlichen Nahverkehr ist eine hervorragende Erreichbarkeit gegeben.



Als Bezugstermin ist das 3. Quartal 2016 vorgesehen.

Da alle Nutzungen von der zentralen Lage des Objektes profitieren ist der Gesundheitsbahnhof Crimmitschau ein idealer Standort für medizinische Praxen, gesundheitsnahe Dienstleitungen und Einrichtungen des Reisebedarfs.

Gern nehmen wir Wünsche und Fragen unter folgendem Kontakt entgegen:

Andrea Bereš

Leiterin Wirtschaftsförderung und
Tourismus

Stadtverwaltung Crimmitschau

Tel.: 03762 90-8000

Fax.: 03762 90-9904

Mail: andrea.beres@crimmitschau.de

Web: www.crimmitschau.de

Crimmitschau ist Mitglied im:

